

# Informations møde AAB afd. 49 Stærevej 36

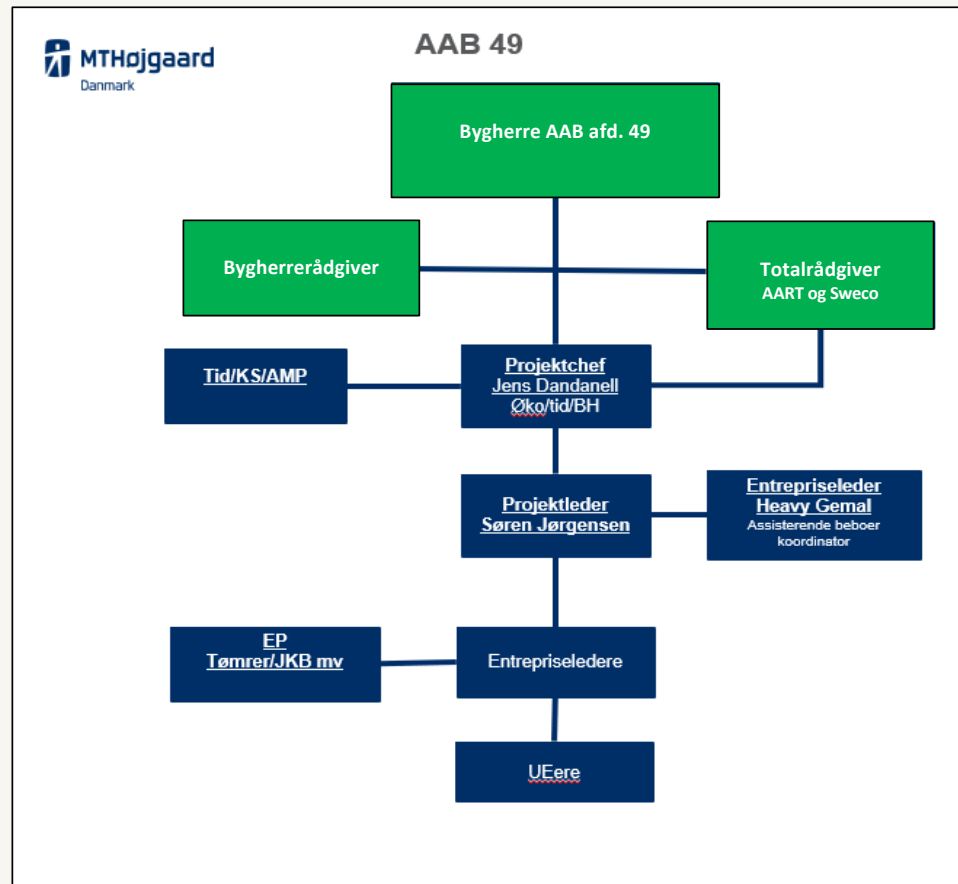


# Dagsorden:

- **Velkommen v. AAB**
  - Præsentation af rådgiver og entreprenør.
  - Infrastruktursti og øvrigt landskabsprojekt
  - Blok 4 (Stærevej 36)
  
- **Byggeriet i hovedtræk v. MT Højgaard**



# Organisationsplan



## Gennemgang af projektet i hovedtræk



# Infrastruktursti og øvrigt landskabsprojekt



SVÆVEBANE



AKTIVITETER FOR ALLE ALDRE



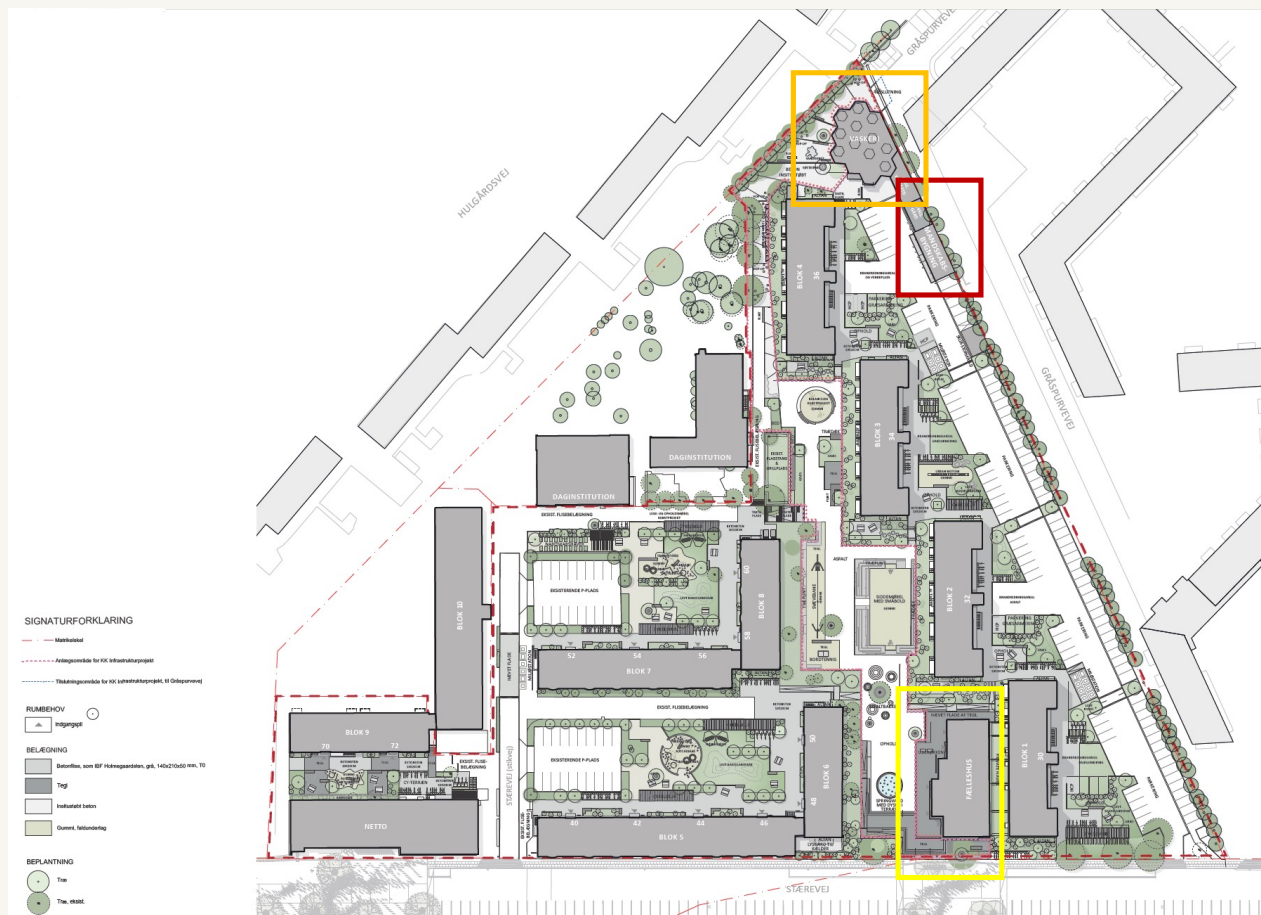
SIDDE- OG HOPPE PULLERTER



BETONKANT MED TRÆSÆDER

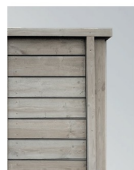
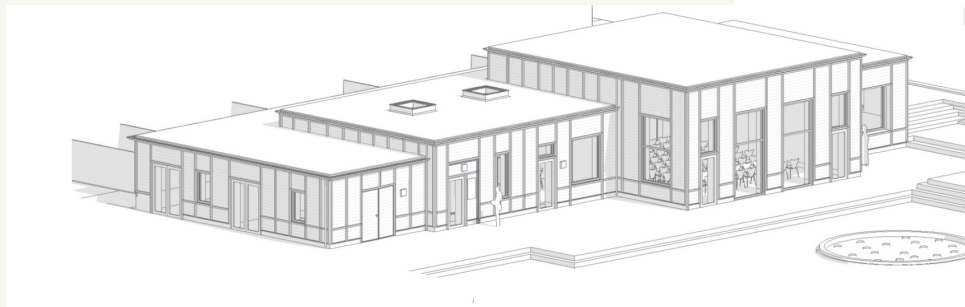
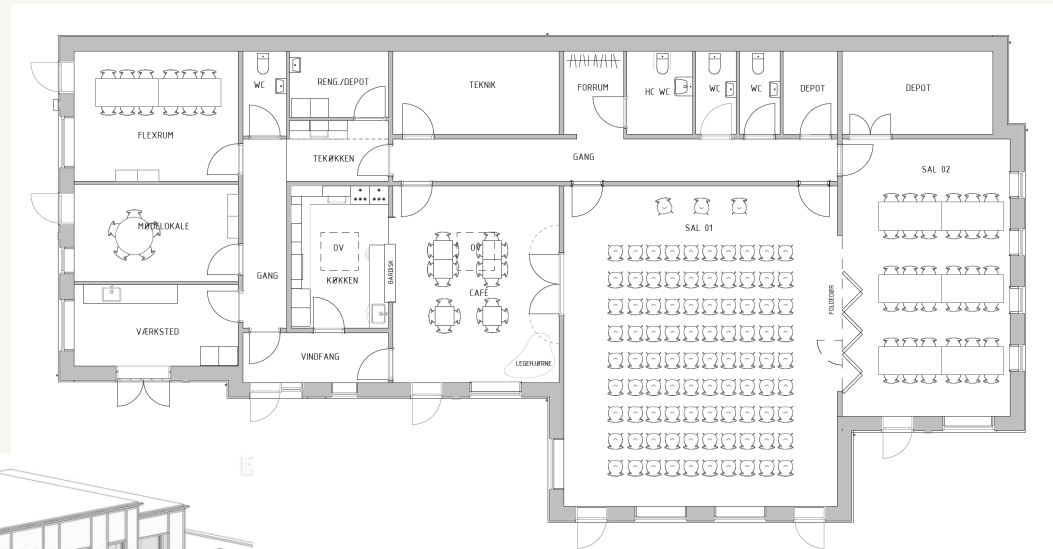
- **Infrastruktursti:**  
Gennemgående stiforbindelse med pladser til ophold og leg med nyt terræinventar.
- **Langs højhuse:**  
Nye p-pladser, belysning, cykelskure, miljøstationer og beplantning.
- **Generel opgradering af gårdrum:**  
Nye belægninger, cykelskure, belysning, beplantning, miljøstationer, bænke, legepladser mm.

# Fælles- og funktionærfaciliteter



- **Nyt mandskabsbygning:**  
Kontor, omklædning og køkken for afdelingens driftspersonale.  
Nyt storskrædsrum.
- **Fællesvaskeri:**  
Ind- og udvendige vinduer for større tryghed, ny tagdækning, ombygning relateret til ny forbindelse.
- **Nyt fælleshus:**  
To sale, køkken/café, flexlokale, værksted og bifunktioner.

# Fælleshus, diverse udklip



TRÆ  
VARMEBEHANDLET



RÅ ALU



MØRK Tegl  
BELÆGNING



SEDUM



LYS BETON  
UDEKØKKEN

- Nyt fælleshus:  
To sale, køkken/café, flexlokale,  
værksted, bifunktioner mm.

## Blok 1-4, højhusene (Stærevej 36)



I de 8 etagers blokke benævnt højhusene sker der blandt andet sammenlægning af to mindre lejligheder til én større familievenlig bolig på hver etage. Herudover tilbydes beboerne råderetskøkkener og råderetsaltaner.

Arbejdet omfatter i hovedtræk:

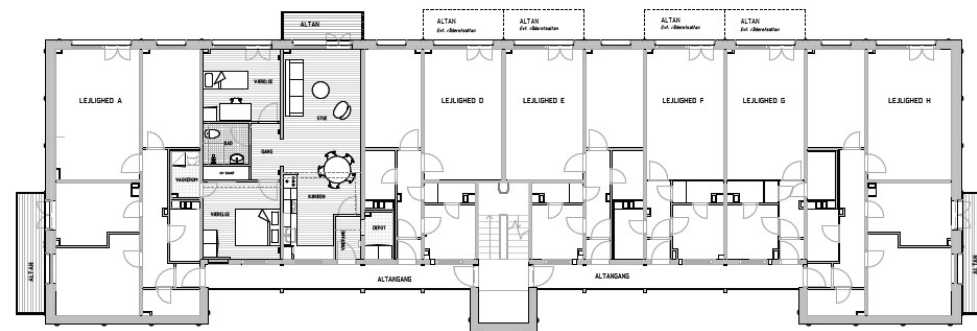
- Ny plandisponering for sammenlægningsboliger (gulve, indervægge, lofter, bad, køkken, mv.).
- Udskiftning af installationer og føringsveje for sammenlægningsboliger.
- Udskiftning af faldstammer og forsyningsrør for koldt og varmt vand i samtlige lejligheder.
- Etablering af to-strengs varmeanlæg i alle lejligheder.
- Udskiftning af radiatorer i alle lejligheder.
- Altan tilføjes ved sammenlægningsboliger.
- Kriminalpræventive altaner etableres ved gavllejligheder.
- Kriminalpræventive altaner/trappenedgang til privat have etableres ved stuelejligheder.
- Udskiftning af vinduer og altandøre i sammenlægningsboliger i sydvestfacaden.
- Udskiftning af resterende vinduer og altandøre i sydvestfacade og gavle.
- Delvis udskiftning af vinduer på nordøstfacaden til brandglas
- Udskiftning af indgangsdøre til alle lejligheder fra svalegangene (med undtagelse af stueetagen).
- ECL-anlæg.
- Solcelleanlæg på tag for forsyning af fælleshus og mandskabsbygning.
- Råderetskøkkener.
- Råderetsaltaner.

# Blok 1-4, sammenlægningsboliger

22. januar 2026



FACADE MOD VEST



ETAGEPLAN, SAMMENLÆGNINGSBOLIG

# MTH



## Arbejde i lejlighederne:

### Lejlighed A+D indvendig (9 januar – 23 april 2026)

- Montage af DANALOCK 9 januar 2026
- Fotoregistrering af lejemål 10-15 januar 2026
- Luk for vand del 1 15 januar 2026
- Åben for vand del 1 4 februar 2026
- Luk for vand del 2 5 februar 2026
- Åben for vand del 2 2 marts 2026
- Færdig arbejde 23 marts 2026
- Demontering af DANALOCK 24 marts 2026

### Lejlighed E+F (27 februar – 18 maj 2026)

- Montage af DANALOCK 27 februar 2026
- Fotoregistrering af lejemål 28 februar – 5 marts 2026
- Luk for vand del 1 5 marts 2026
- Åben for vand del 1 25 marts 2026
- Luk for vand del 2 26 marts 2026
- Åben for vand del 2 23 april 2026
- Færdig arbejde 18 maj 2026
- Demontering af DANALOCK 19 maj 2026

## Arbejde i lejlighederne:

### Lejlighed G+H (23 april – 9 juli 2026)

- Montage af DANALOCK 23 april 2026
- Fotoregistrering af lejemål 24 – 29 april 2026
- Luk for vand del 1 29 april 2026
- Åben for vand del 1 21 maj 2026
- Luk for vand del 2 22 maj 2026
- Åbenfor vand del 2 18 juni 2026
- Færdig arbejde 9 juli 2026
- Afmontering af DANALOCK 10 juli 2026

### Udvendig arbejder 5 januar – 27 maj 2026

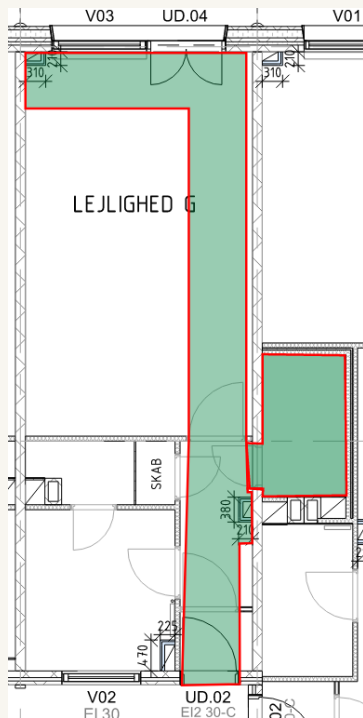
- Montage af platform
- Demontering + montage af facadeplader
- Montage af lisener til altan
- Montering af vinduer
- Fugning af vinduer
- Montage af franske altaner
- Montage af altaner
- Montage af ventilationsanlæg

# Arbejder inden i lejlighederne

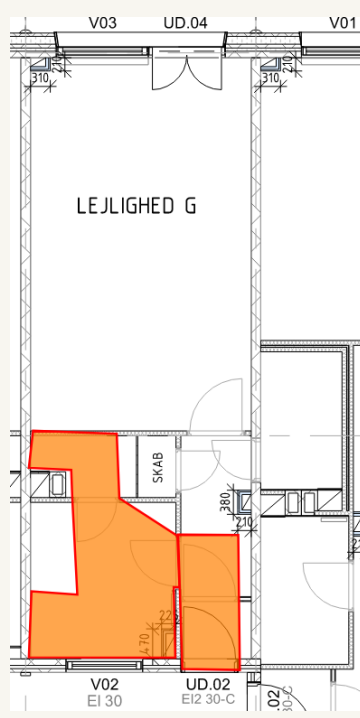
2026

november			desember					januar				
Week 46	Week 47	Week 48	Week 49	Week 50	Week 51	52	Wk 1	Week 2	Week 3	Week 4	Week 5	
<b>Sanering i kælder - Blok 1-4</b>												
	Foto registrering	■ ■ ■ ■ ■ ■ ■ ■ ■ ■		■ ■ ■ ■ ■ ■ ■ ■ ■ ■		■ ■ ■ ■ ■ ■ ■ ■ ■ ■		■ ■ ■ ■ ■ ■ ■ ■ ■ ■	■ ■ ■ ■ ■ ■ ■ ■ ■ ■	Rørks	Malerbehandling	
	Foto registrering	■ ■ ■ ■ ■ ■ ■ ■ ■ ■		■ ■ ■ ■ ■ ■ ■ ■ ■ ■		■ ■ ■ ■ ■ ■ ■ ■ ■ ■		■ ■ ■ ■ ■ ■ ■ ■ ■ ■	■ ■ ■ ■ ■ ■ ■ ■ ■ ■	Rørks	Malerbehandling	
	Foto registrering	■ ■ ■ ■ ■ ■ ■ ■ ■ ■		■ ■ ■ ■ ■ ■ ■ ■ ■ ■	■ ■ ■ ■ ■ ■ ■ ■ ■ ■	■ ■ ■ ■ ■ ■ ■ ■ ■ ■		■ ■ ■ ■ ■ ■ ■ ■ ■ ■	■ ■ ■ ■ ■ ■ ■ ■ ■ ■	Rørks	Malerbehandling	
	Foto registrering	■ ■ ■ ■ ■ ■ ■ ■ ■ ■	■ ■ ■ ■ ■ ■ ■ ■ ■ ■	■ ■ ■ ■ ■ ■ ■ ■ ■ ■	■ ■ ■ ■ ■ ■ ■ ■ ■ ■	■ ■ ■ ■ ■ ■ ■ ■ ■ ■	■ ■ ■ ■ ■ ■ ■ ■ ■ ■	■ ■ ■ ■ ■ ■ ■ ■ ■ ■	■ ■ ■ ■ ■ ■ ■ ■ ■ ■	Rørks	Malerbehandling	
	Foto registrering	■ ■ ■ ■ ■ ■ ■ ■ ■ ■	■ ■ ■ ■ ■ ■ ■ ■ ■ ■	■ ■ ■ ■ ■ ■ ■ ■ ■ ■	■ ■ ■ ■ ■ ■ ■ ■ ■ ■	■ ■ ■ ■ ■ ■ ■ ■ ■ ■	■ ■ ■ ■ ■ ■ ■ ■ ■ ■	■ ■ ■ ■ ■ ■ ■ ■ ■ ■	■ ■ ■ ■ ■ ■ ■ ■ ■ ■	Rørks	Malerbehandling	
	Foto registrering	■ ■ ■ ■ ■ ■ ■ ■ ■ ■	■ ■ ■ ■ ■ ■ ■ ■ ■ ■	■ ■ ■ ■ ■ ■ ■ ■ ■ ■	■ ■ ■ ■ ■ ■ ■ ■ ■ ■	■ ■ ■ ■ ■ ■ ■ ■ ■ ■	■ ■ ■ ■ ■ ■ ■ ■ ■ ■	■ ■ ■ ■ ■ ■ ■ ■ ■ ■	■ ■ ■ ■ ■ ■ ■ ■ ■ ■	Rørks	Malerbehandling	
	Foto registrering	■ ■ ■ ■ ■ ■ ■ ■ ■ ■	■ ■ ■ ■ ■ ■ ■ ■ ■ ■	■ ■ ■ ■ ■ ■ ■ ■ ■ ■	■ ■ ■ ■ ■ ■ ■ ■ ■ ■	■ ■ ■ ■ ■ ■ ■ ■ ■ ■	■ ■ ■ ■ ■ ■ ■ ■ ■ ■	■ ■ ■ ■ ■ ■ ■ ■ ■ ■	■ ■ ■ ■ ■ ■ ■ ■ ■ ■	Rørks	Malerbehandling	
	Foto registrering	■ ■ ■ ■ ■ ■ ■ ■ ■ ■	■ ■ ■ ■ ■ ■ ■ ■ ■ ■	■ ■ ■ ■ ■ ■ ■ ■ ■ ■	■ ■ ■ ■ ■ ■ ■ ■ ■ ■	■ ■ ■ ■ ■ ■ ■ ■ ■ ■	■ ■ ■ ■ ■ ■ ■ ■ ■ ■	■ ■ ■ ■ ■ ■ ■ ■ ■ ■	■ ■ ■ ■ ■ ■ ■ ■ ■ ■	Rørks	Malerbehandling	

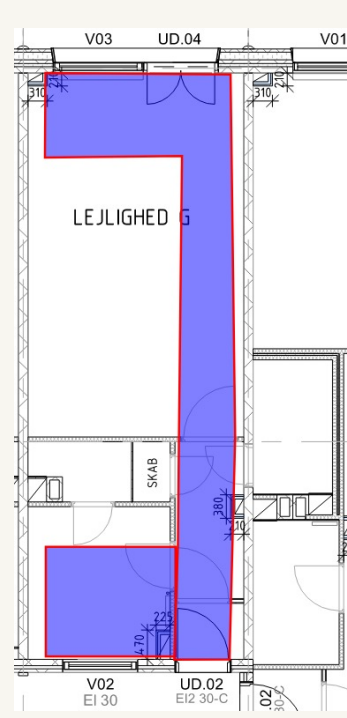
# Arbejder inden i lejlighederne – Pladsforhold Lejl. G & F



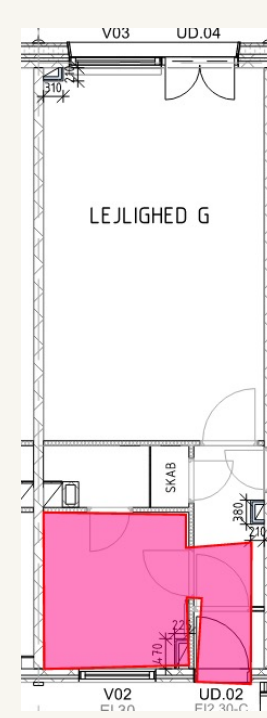
VVS del 1



VVS del 2

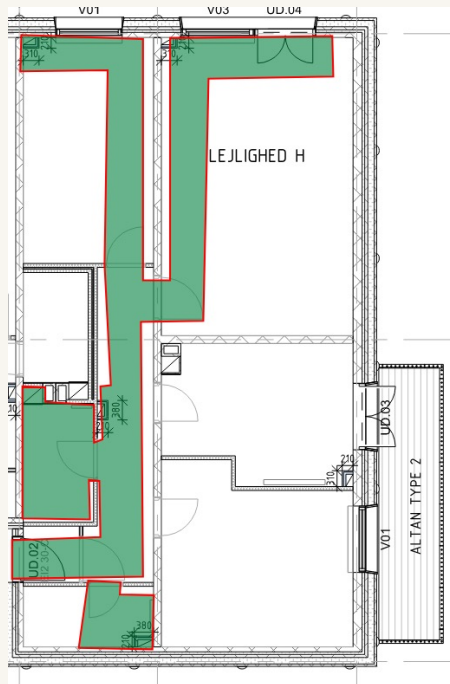


Døre og vinduer



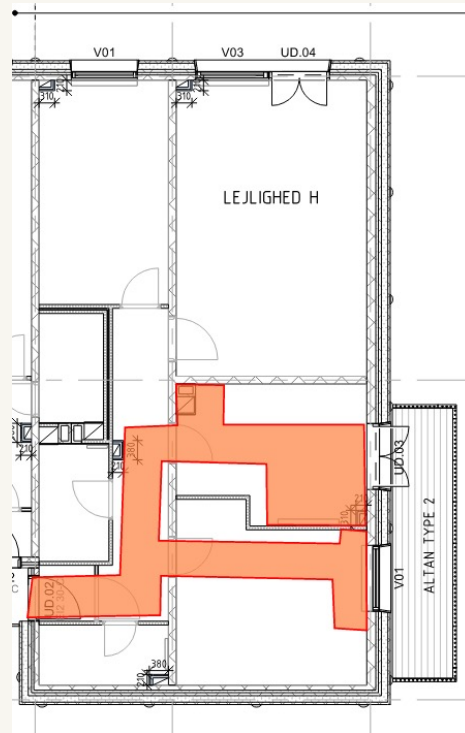
(Nyt Råderetskøkken)

# Arbejder inden i lejlighederne – Pladsforhold Lejl. A & H



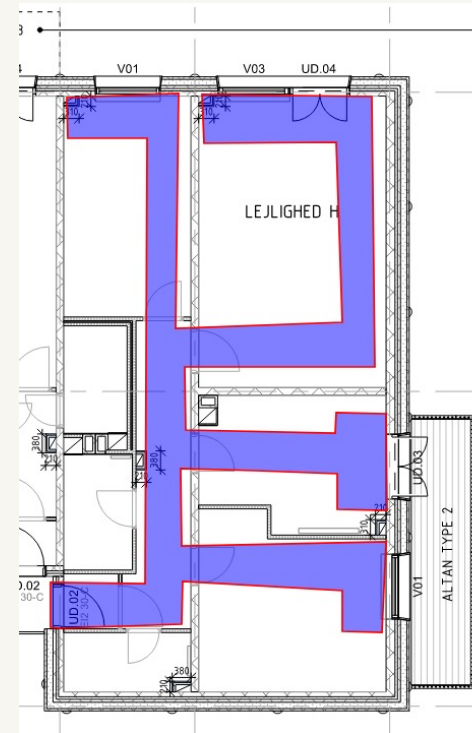
VVS del 1

VVS del 1  
VVS del 1



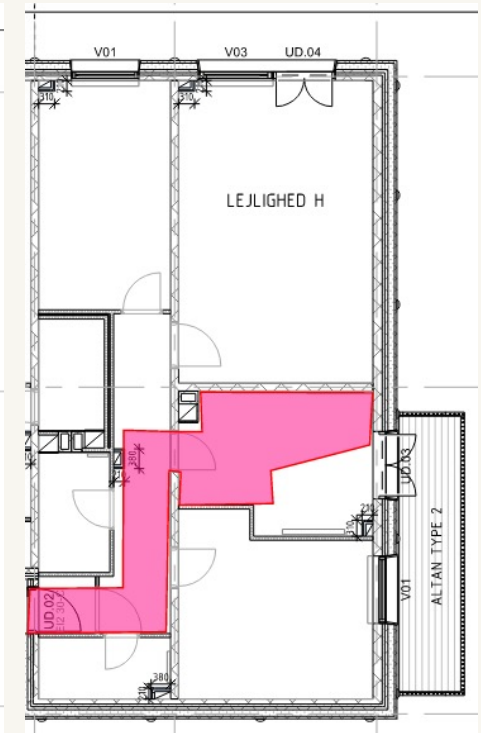
VVS del 2

VVS del 2  
VVS del 2



Døre og vinduer

Døre og vinduer  
Døre og vinduer

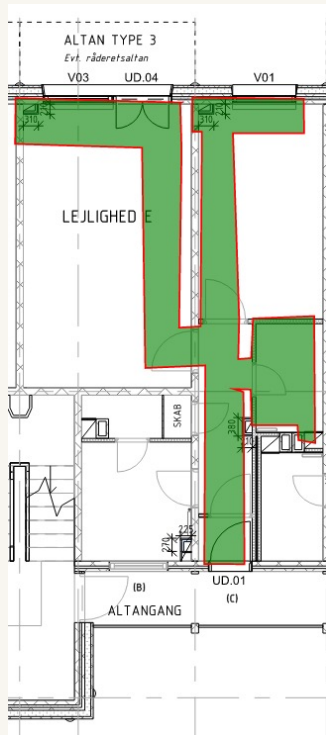


(Nyt Råderetskøkken)

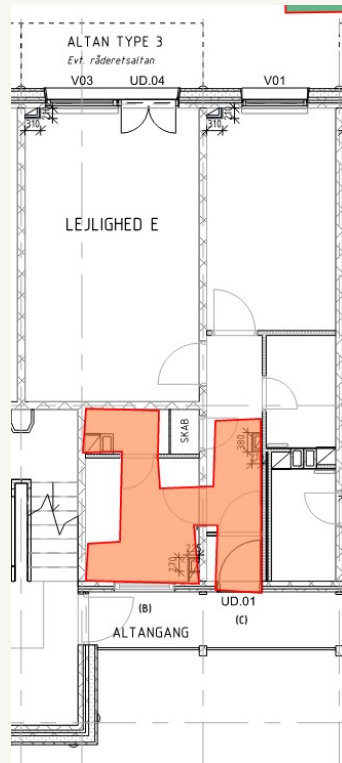
(Nyt Råderetskøkken)  
(Nyt Råderetskøkken)



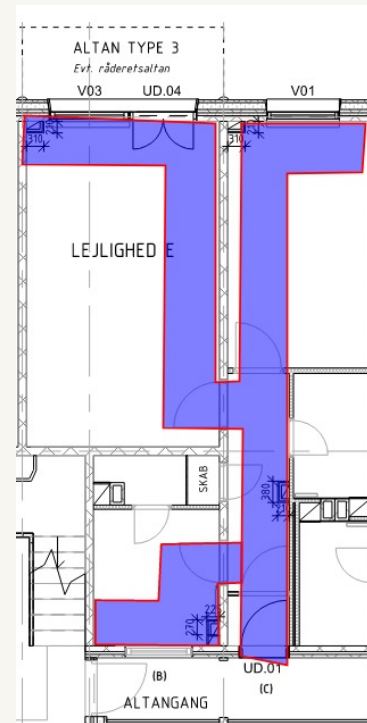
# Arbejder inden i lejlighederne – Pladsforhold Lejl. D & E



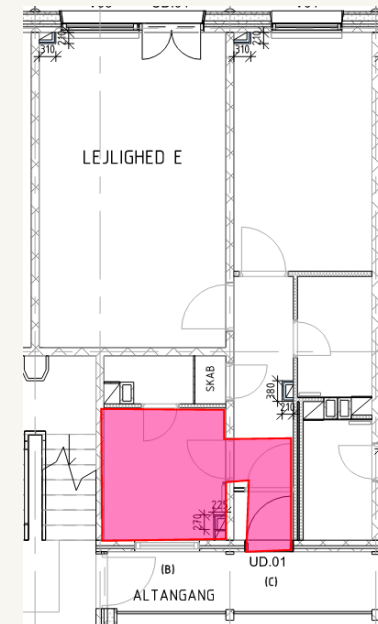
VVS del 1



VVS del 2



Døre og vinduer



(Nyt Råderetskøkken)

## Arbejder på facaden



# ... mulighed for spørgsmål

