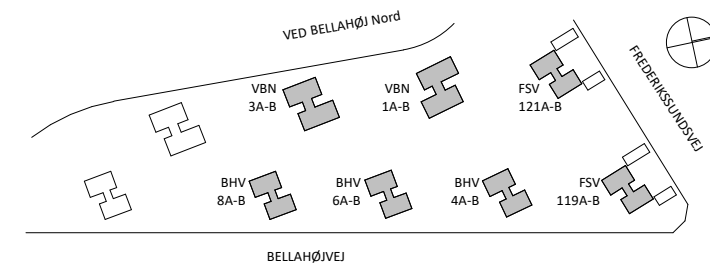


Sagsnavn:
Bellahøj AAB afd. 40

□ Bygherre: AAB Adresse: Svend Aukens Plads nr.9 2300 København S www.aab.dk Tlf.: 33760100
 ■ Arkitekter: Mangor & Nagel Adresse: A C Hansensvej 7 3600 Frederikssund www.mangornagel.dk Tlf.: 47313210
 □ Ingeniør: Oluf Jørgensen A/S Adresse: Knudsvej 44 C 4000 Roskilde www.ojas.dk Tlf.: 46770700



Projektfase.: Hovedprojekt

Emne.: Altan typer

Tegn. nr.: K01_BX_H0_EX_S1_N05

Rev. nr.: 4

Dato.: 18.12.2020

Rev. Dato.: 01.07.22

Forklaringssnøgle for BIPS tegningsnavngivning for hovedtegninger: eksempel K01|BHV4|H1|E02|S1|N01 = Arkitekt_Bellahøjvej4_Planer_Etage02_Fremtidig_Tegning1

Forklaringssnøgle for BIPS tegningsnavngivning for bygningsudsnit: eksempel K01|BHV4|H1|E02|S1|T39|N01 = Arkitekt_Bellahøjvej4_Planer_Etage02_Fremtidig_Temanummer_Tegning1

K = Fagområde K01 - Arkitektur K07 - EL K08 - VVS/Vent K09 - Konstruktion BIPS Vidensområde	B = Blok/Adr VBN 1 - 3 BHV 4 - 6 - 8 FSV 119 - 121 BX = Flere Blokke	H = Afbildningstype 0 - Mapper 1 - Planer 2 - Opstalter 3 - Snit 4 - Bygningsudsnit 5 - Detaljer	E = Etage 00 - Stueetage 01 - 1. sal 02 - 2. sal K1 - Kælder EX - Flere etager EUS - Uspecificeret	S = Projektstade 1 - Fremtidigt, 2 - Eksisterende 3 - Nedrives	T = Temanummer Udfyldes med Sfb-nummer	N - Løbenummer
---	---	---	---	--	---	-----------------------

Altaner S1

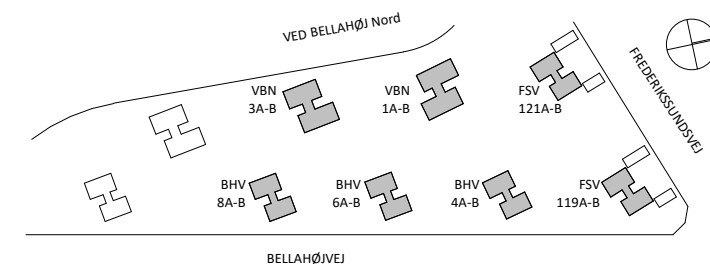
Navn	Nummer	Mål	Dato	Rev. nr.:	Rev. Dato	Format
Altan typer	K01_BX_H0_EX_S1_N05	1:20	18.12.2020	4	01.07.22	A3
Altan beskrivelse og signatur	K01_BX_H0_EX_S1_N05.1		08.03.21	1	04.05.21	A3
Altantype A	K01_BX_H4_EX_S1_T36_N01	1:20	18.12.2020	2	22.06.22	A2
Altantype B	K01_BX_H4_EX_S1_T36_N02	1:20	18.12.2020	2	22.06.22	A2
Altantype C	K01_BX_H4_EX_S1_T36_N03	1:20	18.12.2020	2	22.06.22	A2
Altanværn altantype A	K01_BX_H4_EX_S1_T36_N04	1:20	18.12.2020	1	22.06.22	A3
Altanværn altantype B	K01_BX_H4_EX_S1_T36_N05	1:20	18.12.2020	2	01.07.22	A3
Altanværn altantype C	K01_BX_H4_EX_S1_T36_N06	1:20	18.12.2020	1	22.06.22	A3

Note:

Alle mål er i mm og mål er vejledende, og skal kontrolleres på stedet af entreprenøren.

Sagsnavn:
Bellahøj AAB afd. 40

- Bygherre: AAB Adresse: Svend Aukens Plads nr.9 2300 København S www.aab.dk Tlf.: 33760100
- Arkitekter: Mangor & Nagel Adresse: A C Hansensvej 7 3600 Frederikssund www.mangornagel.dk Tlf.: 47313210
- Ingeniør: Oluf Jørgensen A/S Adresse: Knudsvej 44 C 4000 Roskilde www.ojas.dk Tlf.: 46770700



Projektfase.: Hovedprojekt

Emne.: Altan beskrivelse og signatur

Tegn. nr.: K01_BX_H0_EX_S1_N05.1

Rev. nr.: 1

Dato.: 08.03.21

Rev. Dato.: 04.05.21

Note:

I projektet findes der generelt tre typer altaner, A,B,C.

Type A kommer i 4 varianter, A, As, A1 og A1s:

- Type As er en spejlvendt version af A som forekommer fra stue til 6.sal på VBN 1 og 3.
- Type A1 er en Type A men uden det lille vinduesparti, forekommer fra 7-8.sal på VBN 1 og 3.
- Type A1s er en Type As men uden det lille vinduesparti, forekommer fra 7-8.sal på VBN 1,3 og 7.sal på BVH og FSV adresser.
- Type placering kan også findes i excel ark: Boligtypeoversigt AAB afd. 40 - rev. 04.05.2021

Arbejdes Beskrivelse:

Udlægning af afdækning af eksis. Gulve. (krydsfiner + evt. pap for beskyttelse af membran på altangulv)

Nedrivning af eksis, altan parti. (type A varianter ,B,C)

Nedrivning af eksis. Indeliggende vinduesparti. (type A varianter ,B,C)

Nedrivning af brystning ved altan type A varianter ,B.

Etablering af ny altan bund med rækværk. (A,B,C) Se relevante tegninger

Sammenbygning af indeliggende vinduesparti med facade vindue (Type A varianter) Se detaljer

Etablering af nye indeliggende altanpartier (A varianter, B,C)

Etablering af Altanlukning med glasfoldevæg (A varianter ,B,C)

Isolering etableres under gulv med 45mm blød isolering.

Opbygning for udlusning af eksis. Indv. trægulv mod altanpartier. (svarene til 125mm gulvplanke i samme træsort)

Etablering af kuldebros brydende isolering i loft ca. 300mm fra indv. Altanparti, etablering af gardinskjuler som eksis. forhold.

Diverse lister mod gulv.

Fugning af altanpartier samt glasfoldevæg.

Diverse rengøring ved aflevering.

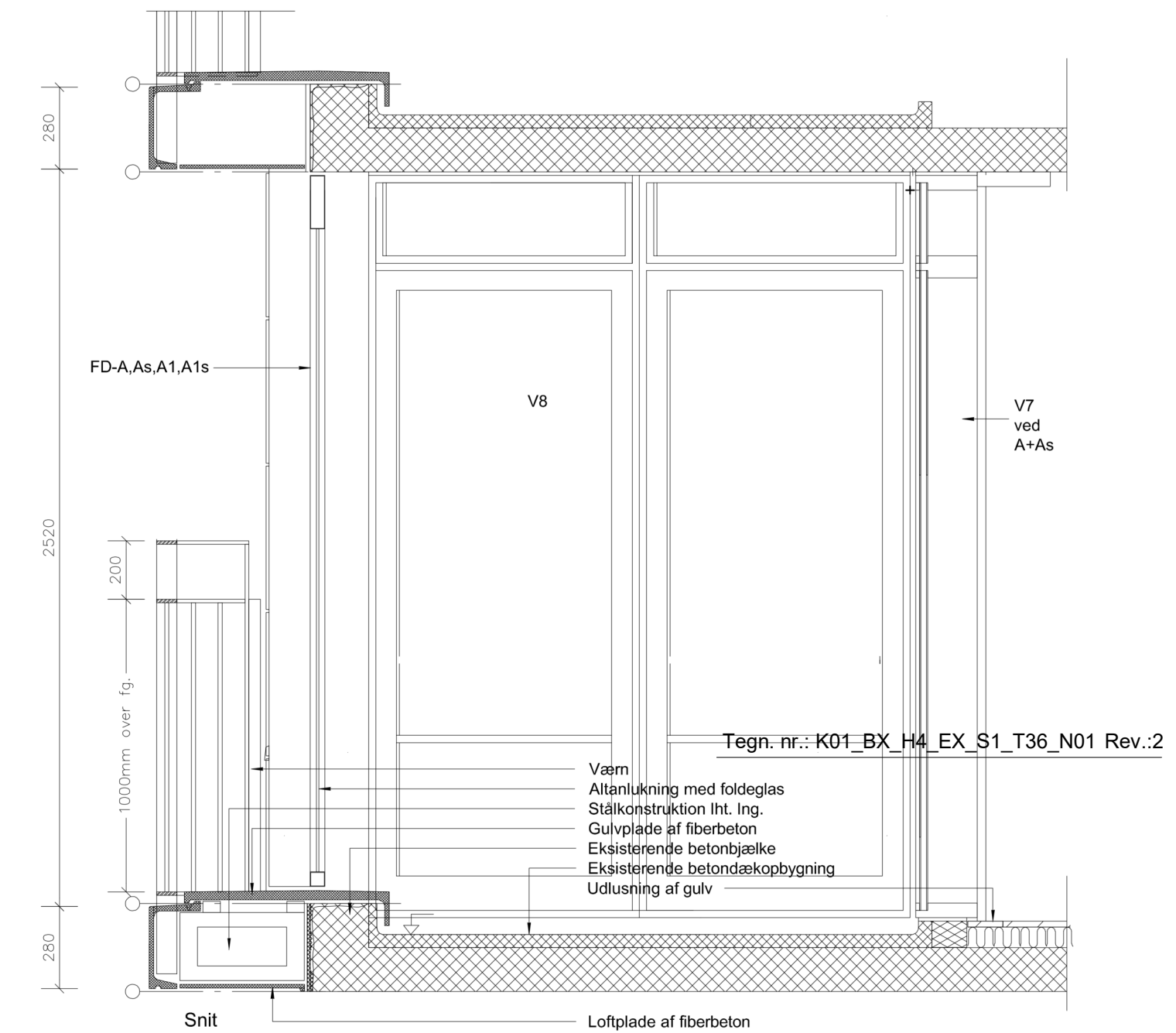
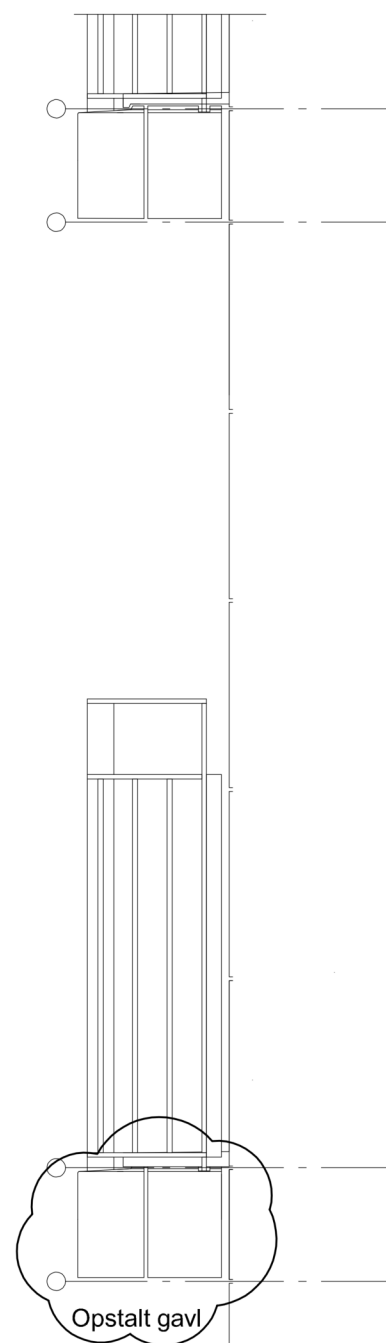
Henvisninger:

Der henvises til relevante tegningsmapper samt Bygningsdelsbeskrivelser.

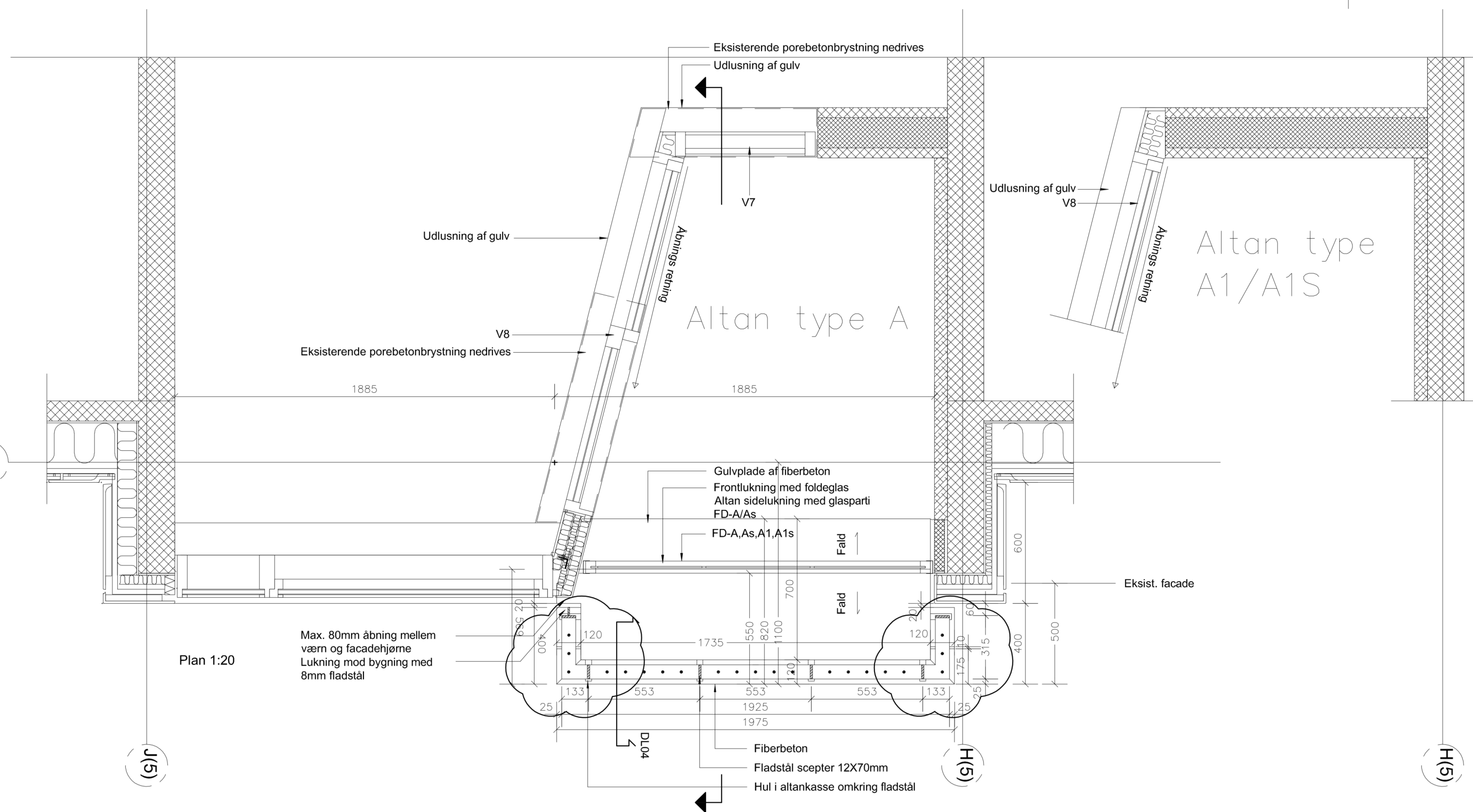
- K01_BX_H0_EX_S1_N01 - Lejlighedsplaner
- K01_BX_H0_EX_S1_N17 - Udvendig detaljer lodret. Frem. forhold
- K01_BX_H0_EX_S1_N18 - Udvendig detaljer vandret. Frem. forhold



Opstalt facade



Tegn. nr.: K01_BX_H4_EX_S1_T36_N01 Rev.:2



Plan 1:20

Max. 80mm åbning mellem værn og facadehjørne
Lukning mod bygning med 8mm fladstål

Altan:
Eksisterende altaner udvides med en fiberbetonkasse opbygget på stålskeletkonstruktion som forankres til eksisterende betonbjælke iht. Ing.
Altanværn fastgøres udlukkende ned i stålkonstruktionen iht. Ing.
Altanlukning udføres med glasfoldevæg.
Altantype A forekommer også spejlvendt.

Note:
Tegningen er udarbejdet for mockup-området.
Tegningen er også gældende som facadeprincip for hele bebyggelsen.
Bygningsgeometrien er vist nedtonet ift. altanen.

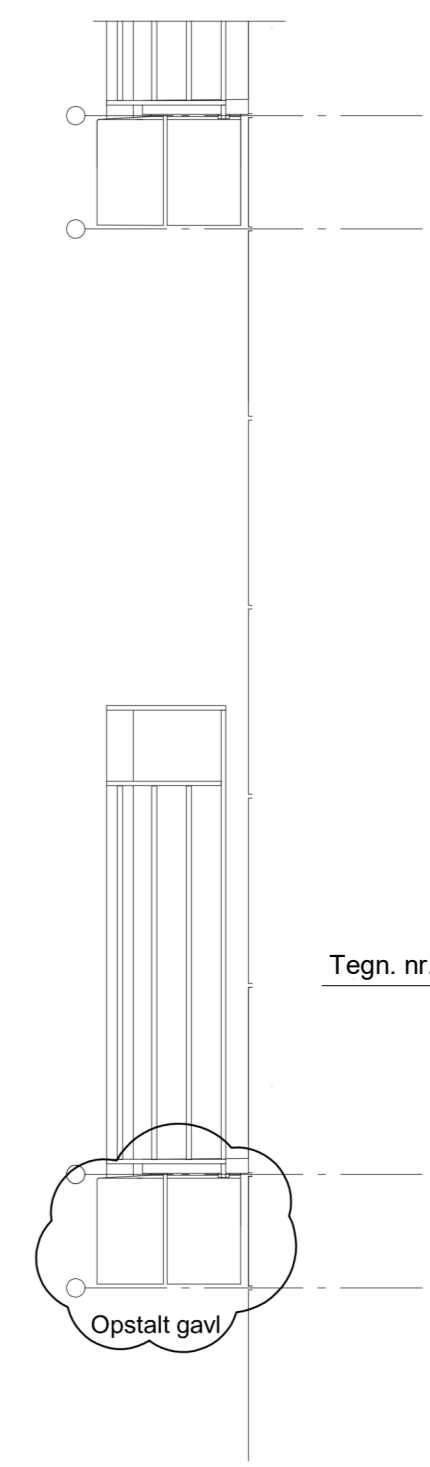
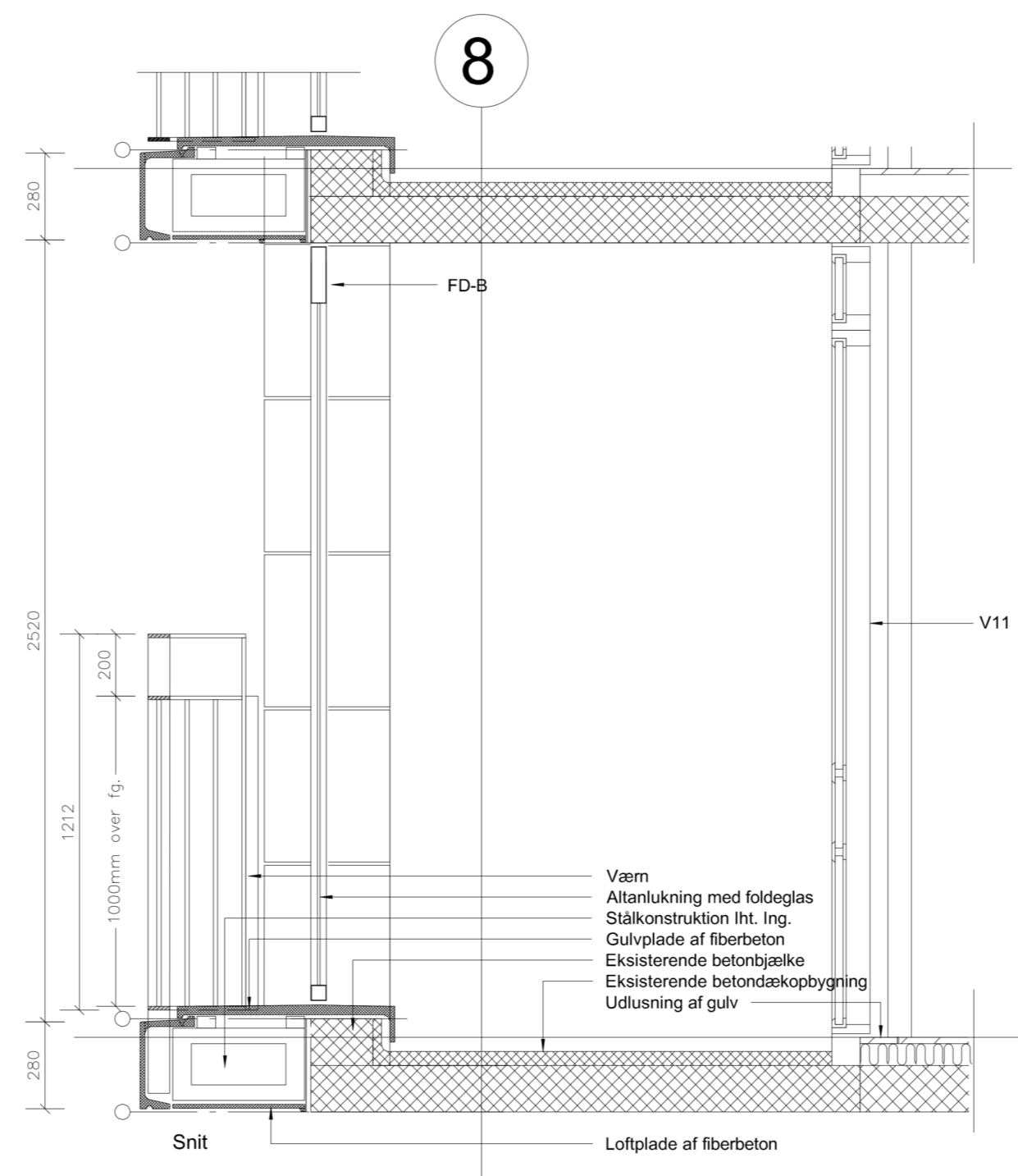
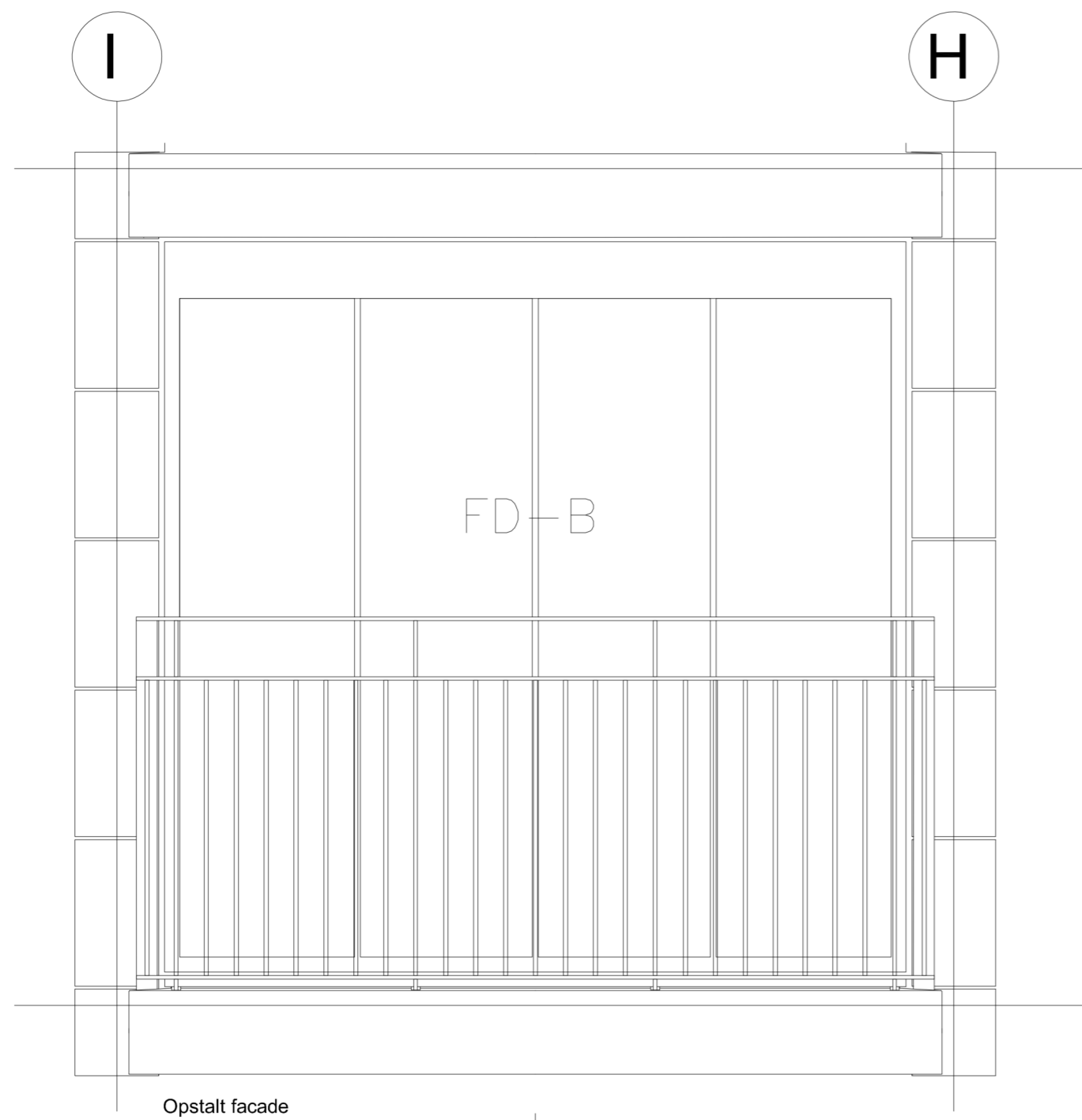
Se også:
Lodrette detaljer
Vandrette detaljer
Værntegning
Fiberbetontegning
Vinduesoversigtstegning

Rev. nr.	Rev. dato	Tilretning af altanfliser Generelle tilretninger Beskrivelse
2	22.06.22	
1	08.03.21	

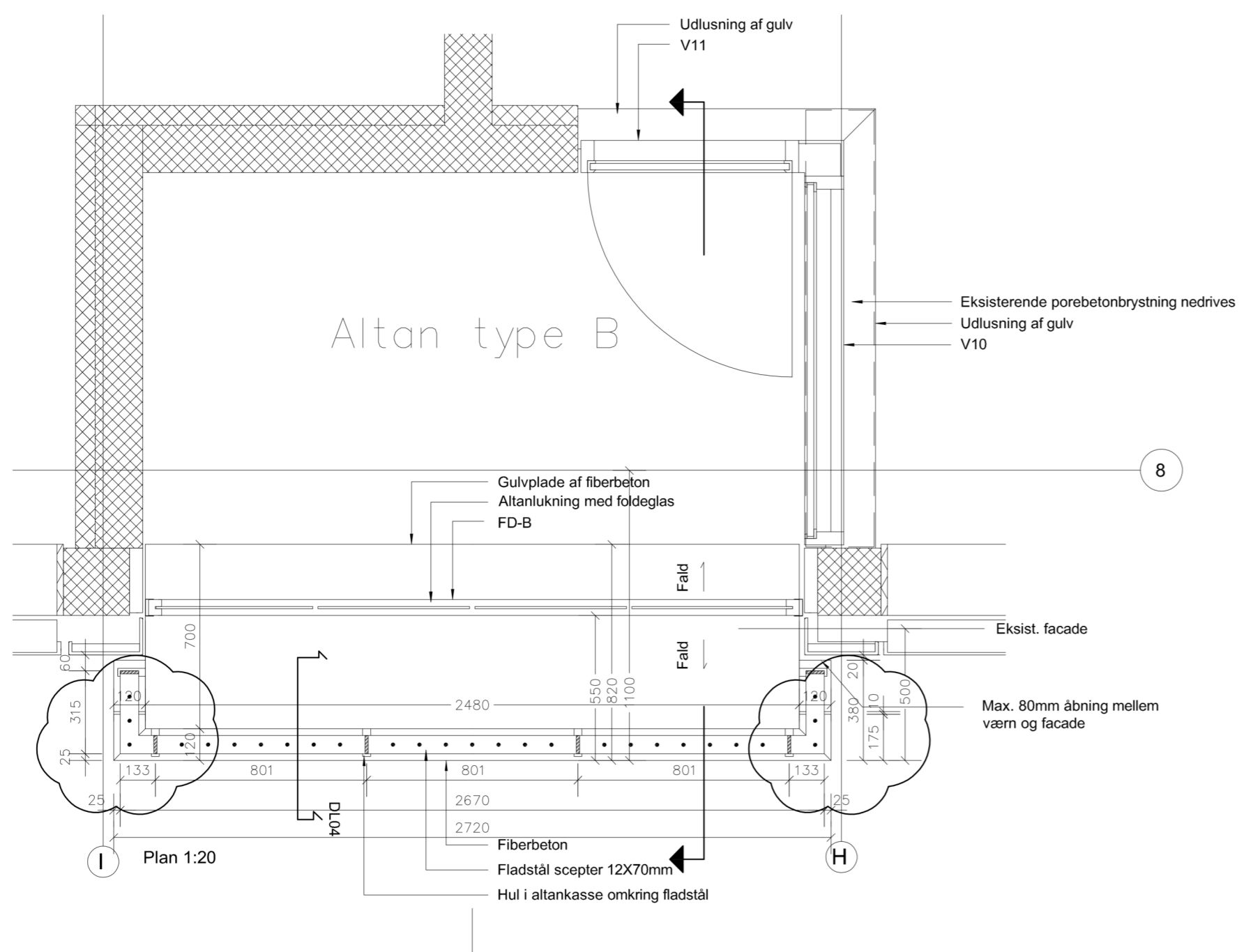
Sag:
Bellahøj AAB afd. 40

Hovedprojekt
Emne: Altantype A
TEGN. NR.: K01_BX_H4_EX_S1_T36_N01
TEGN. AF: MS KONTROL: CSH DATO: 18.12.2020 MÅL:
Del af: K01_BX_H0_EX_S1_N05

Bygherre: AAB	Adresse: Svend Aukens Plads nr.9 2300 København S	www.aab.dk	Tlf.: 33760100
Arkitekter: Mangor & Nagel	Adresse: A C Hansensvej 7 3600 Frederikssund	www.mangornagel.dk	Tlf.: 47313210
Ingeniør: Oluf Jørgensen A/S	Adresse: Knudsvej 44 C 4000 Roskilde	www.ojas.dk	Tlf.: 46770700



Tegn. nr.: K01_BX_H4_EX_S1_T36_N02 Rev.:2



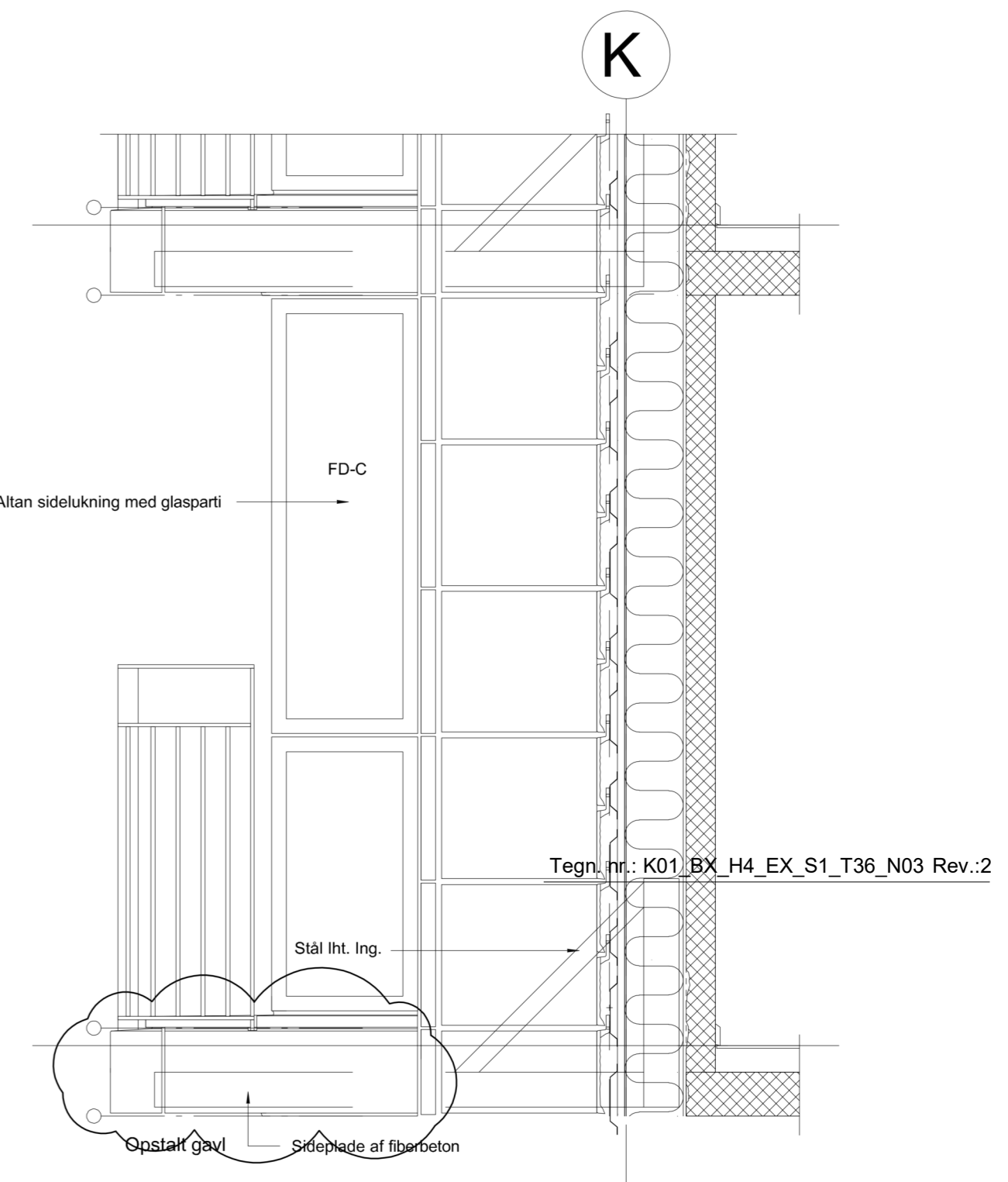
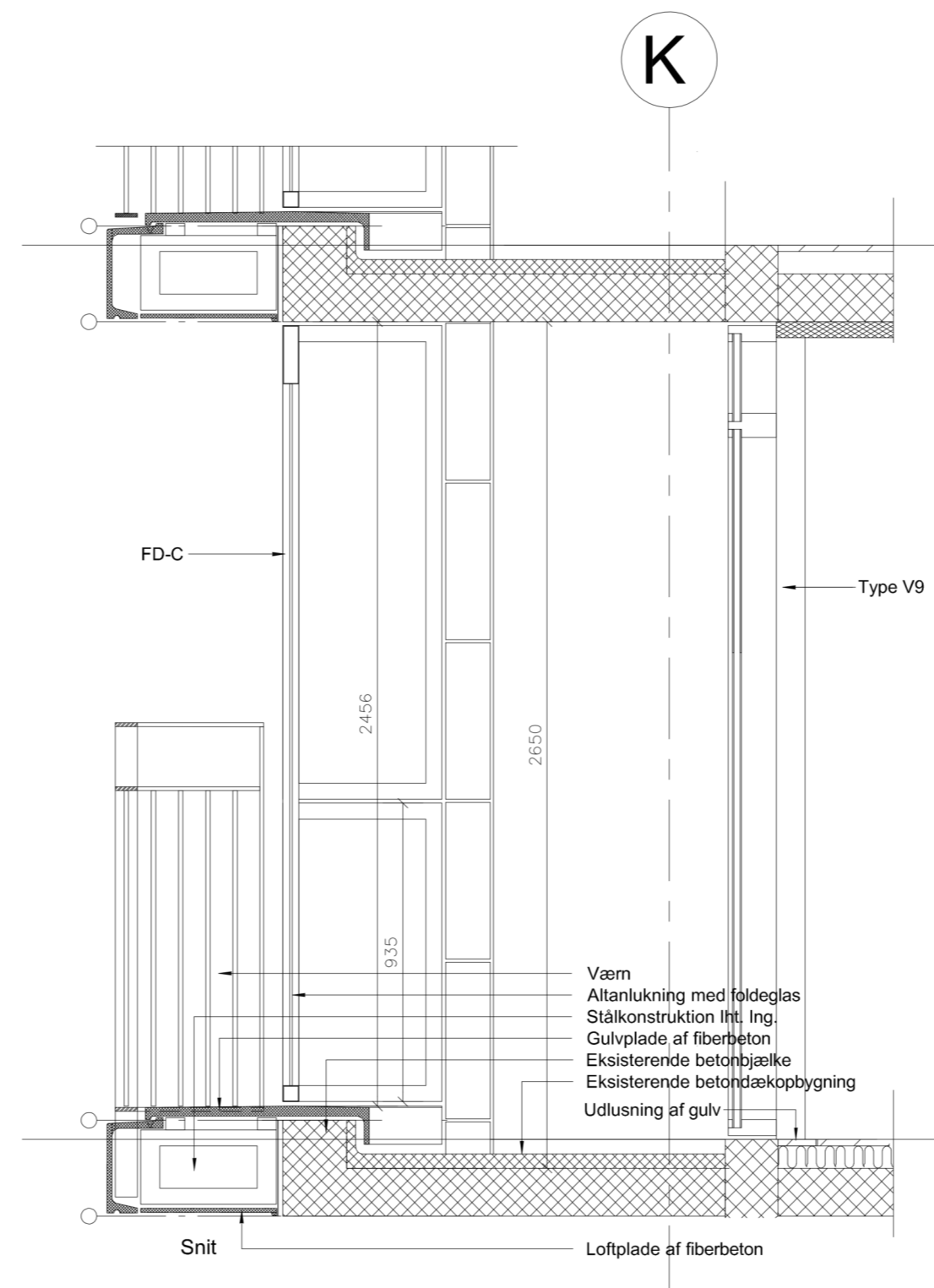
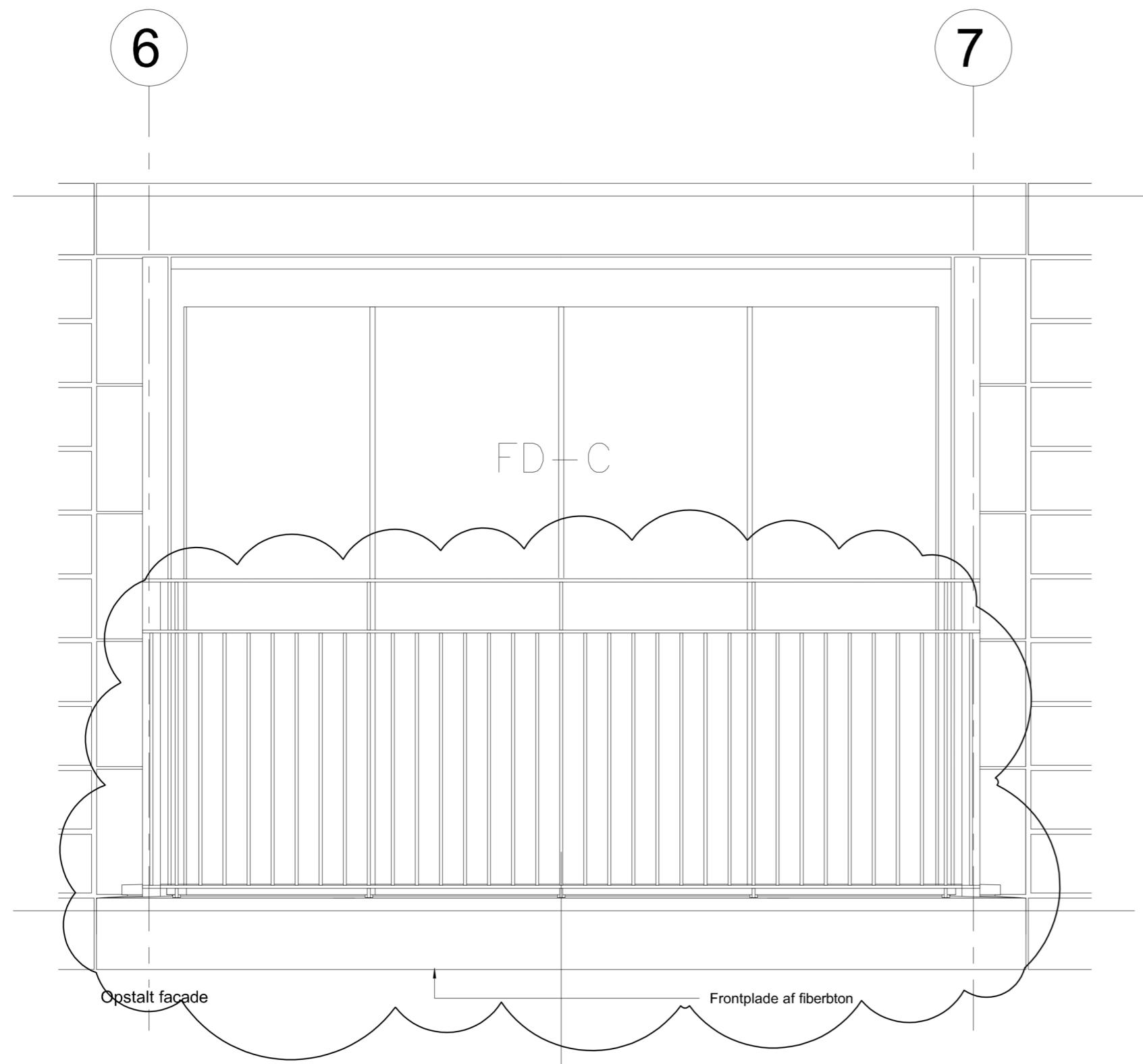
Altan:
 Eksisterende altaner udvides med en fiberbetonkasse opbygget på stålskeletkonstruktion som forankres til eksisterende betonbjælke lht. Ing.
 Altanværn fastgøres udlukkende ned i stålkonstruktionen lht. Ing.
 Altanlukning udføres med glasfoldevæg.

Note:
 Tegningen er udarbejdet for mockup-området.
 Tegningen er også gældende som facadeprincip for hele bebyggelsen.
 Bygningsgeometrien er vist nedtonet ift. altanen.

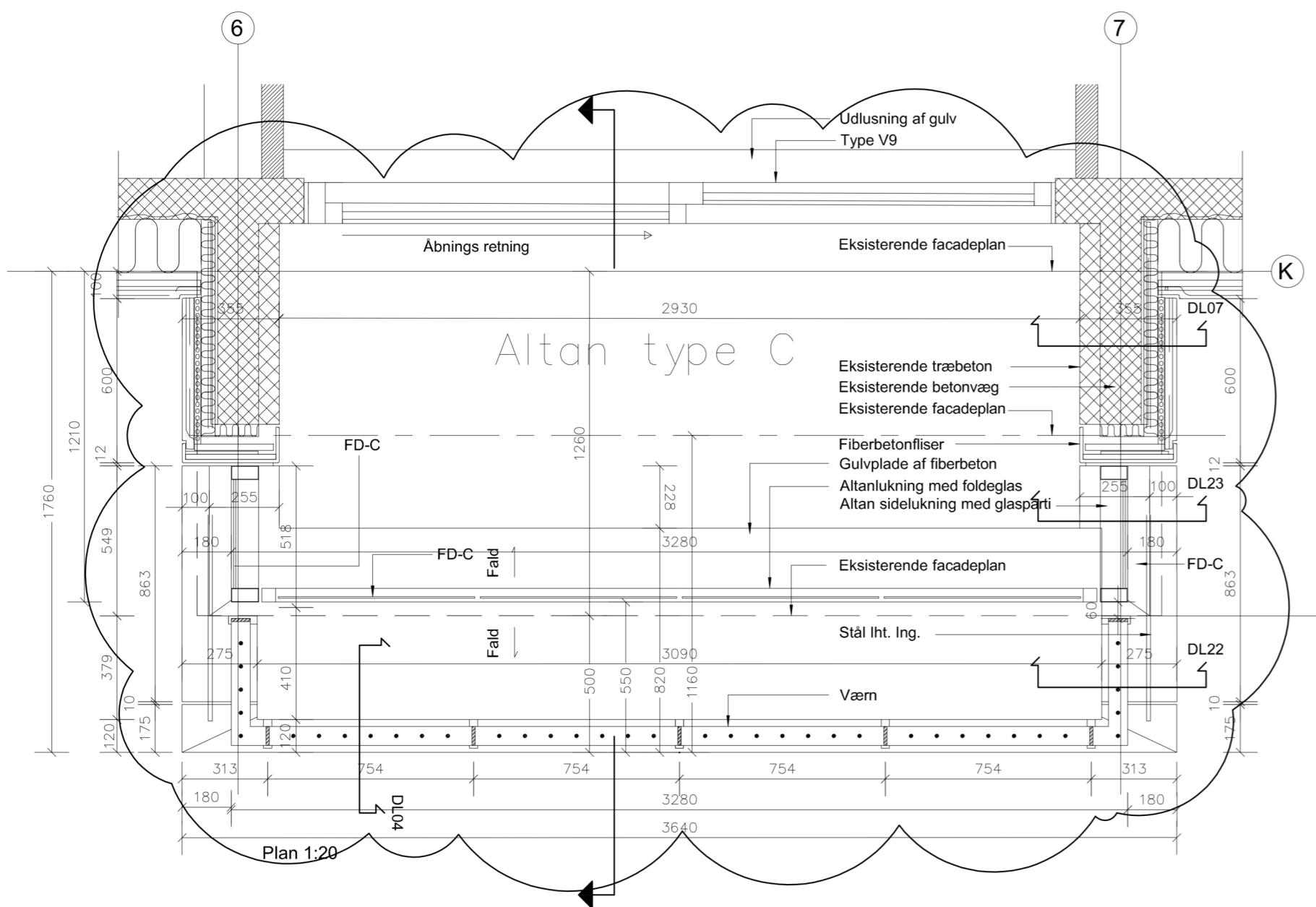
Se også:
 Lodrette detaljer
 Vandrette detaljer
 Værntegning
 Fiberbetontegning
 Vinduesoversigtstegning

2	22.06.22	Tilretning af altanlister
1	08.03.21	Generelle tilretninger
Rev. nr.	Rev. dato	Beskrivelse

Sag: Bellahøj AAB afd. 40		Hovedprojekt	
Emne: Altantype B		TEGN. NR.: K01_BX_H4_EX_S1_T36_N02	
TEGN. AF: MS	KONTROL: CSH	DATO: 18.12.2020	MÅL:
Bygherre: AAB	Adresse: Svend Aukens Plads nr.9 2300 København S	www.aab.dk	Tlf.: 33760100
Arkitekt: Mangor & Nagel	Adresse: A C Hansensvej 7 3600 Frederikssund	www.mangornagel.dk	Tlf.: 47313210
Ingeniør: Oluf Jørgensen A/S	Adresse: Knudsvej 44 C 4000 Roskilde	www.ojas.dk	Tlf.: 46770700



Tegn. nr.: K01_BX_H4_EX_S1_T36_N03 Rev.:2



Altan:
Eksisterende altaner udvides med en fiberbetonkasse opbygget på stålskeletkonstruktion som forankres til eksisterende betonbjælke lht. Ing. Altanvæm fastgøres udlukkende ned i stålkonstruktionen lht. Ing. Altanlukning udføres med glasfoldevæg.

Note:
Tegningen er udarbejdet for mockup-området.
Tegningen er også gældende som facadeprincip for hele bebyggelsen.

Bygningsgeometrien er vist nedtonet ift. altanen.

Se også:
Lodrette detaljer
Vandrette detaljer
Værmtægning
Fiberbetontegning
Vinduesoversigtstegning

2	22.06.22	Tilretning af altanfliser
1	08.03.21	Generelle tilretninger
Rev. nr.	Rev. dato	Beskrivelse

Sag:
Bellahøj AAB afd. 40

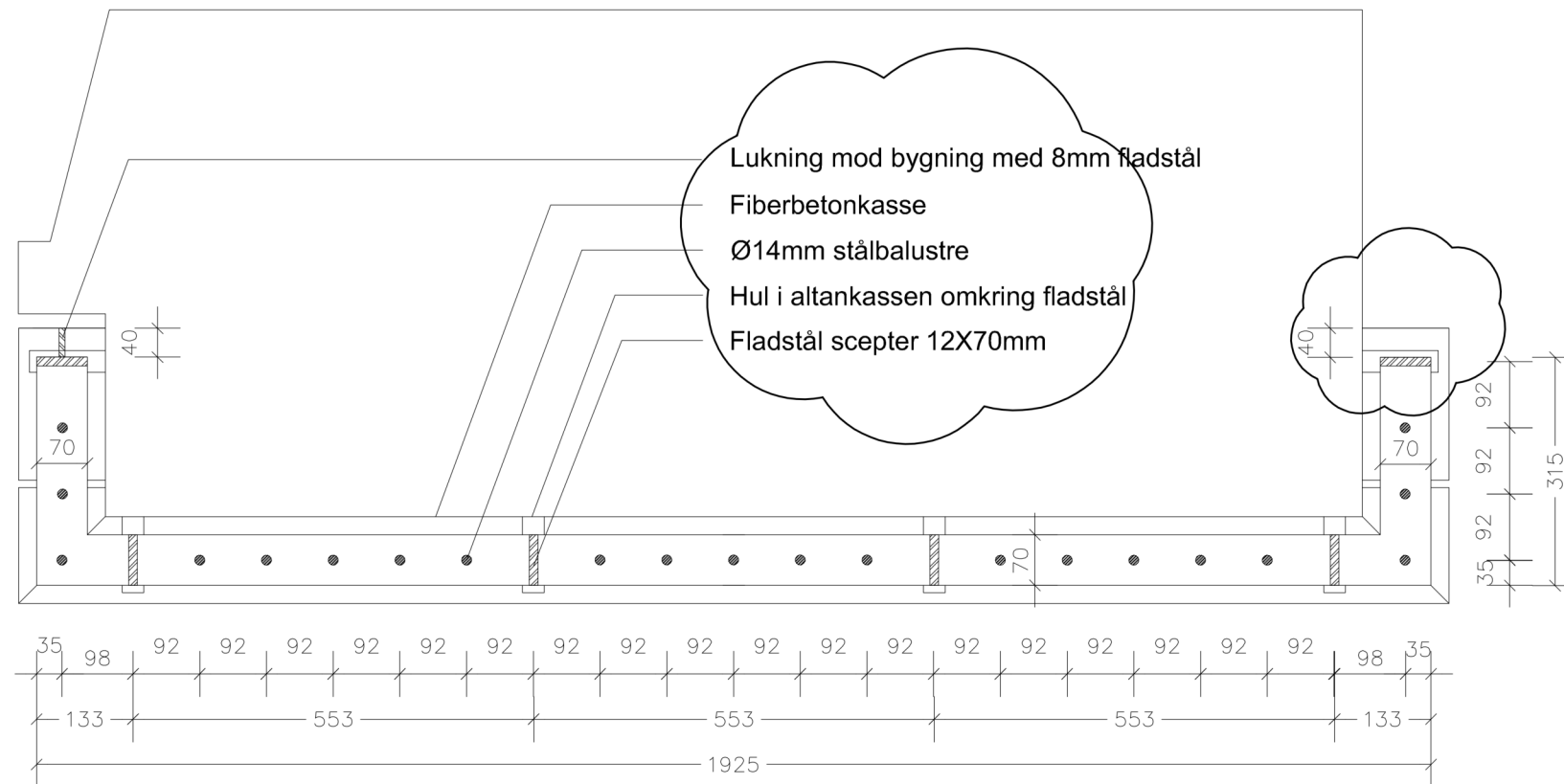
Hovedprojekt

Emne: Altan type C

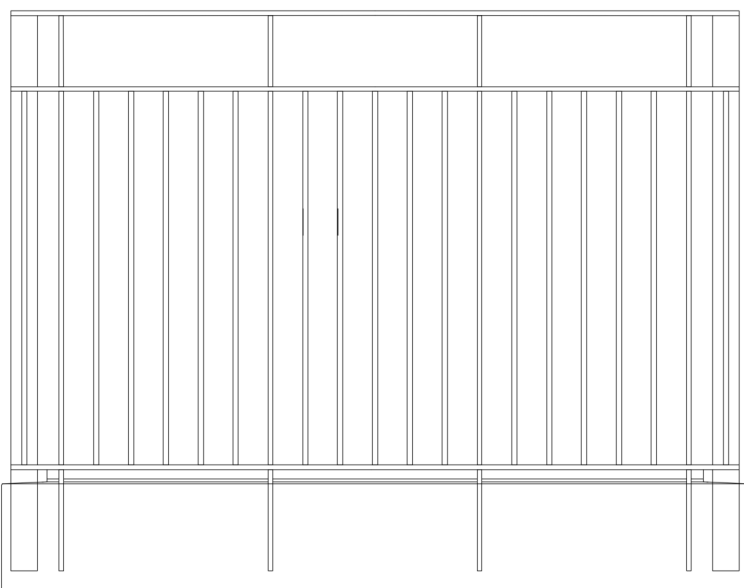
TEGN. NR.: K01_BX_H4_EX_S1_T36_N03

TEGN. AF: MS KONTROL: CSH DATO: 18.12.2020 MÅL: Del af: K01_BX_H0_EX_S1_N05

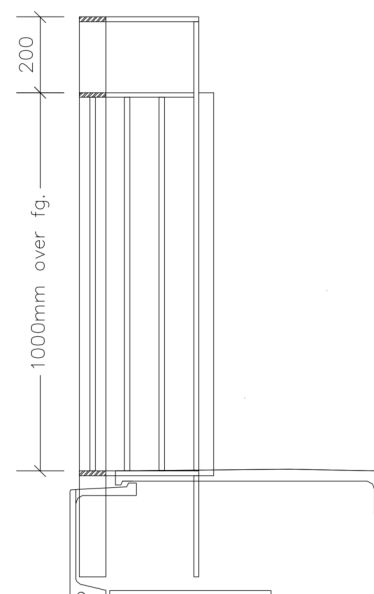
Bygherre: AAB	Adresse: Svend Aukens Plads nr.9 2300 København S	www.aab.dk	Tlf.: 33760100
Arkitekt: Mangor & Nagel	Adresse: A C Hansensvej 7 3600 Frederikssund	www.mangornagel.dk	Tlf.: 47313210
Ingeniør: Oluf Jørgensen A/S	Adresse: Knudsvej 44 C 4000 Roskilde	www.ojas.dk	Tlf.: 46770700



Plan 1:10



Opstalt 1:20



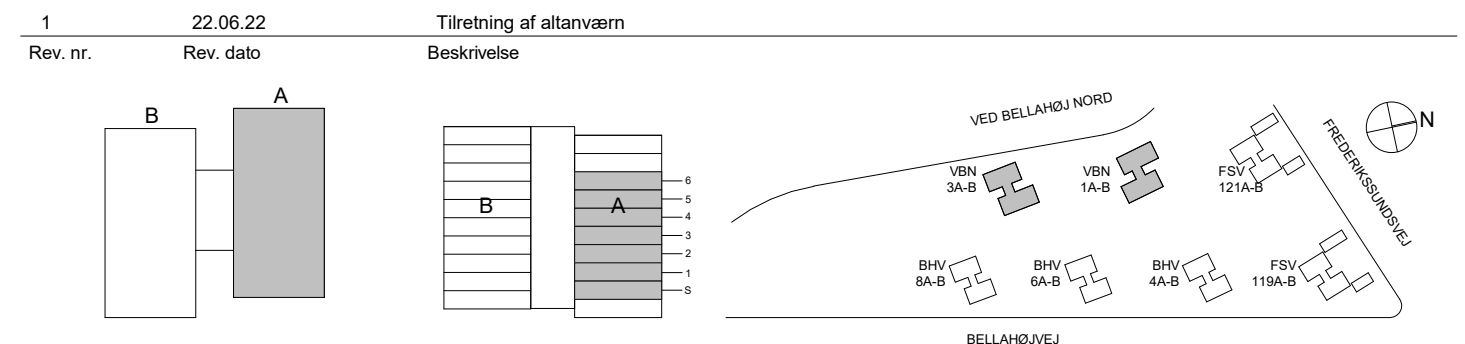
Snit 1:20

Værn:

Altanværn udføres som en rammekonstruktion af 12X70mm vandrette fladstål, 12X70mm lodrette sceptre og Ø14mm stålbalustre. Værnsceptre fastgøres i bunden til en stålrammekonstruktion fastgjort ind til eksisterende betonbjælke. Stål og fastgørelse udføres iht. Ing. projekt. Værnet pulverlakeres i farve hvid som på vinduer.

Se ark. detaljer, fremtidige forhold:
 Lodrette detaljer DL 04, DL 11, DL 22, DL 23
 Vandrette detaljer DV 03, DV 08, DV 15

Note:
 Fiberbetonkassen er vist nedtonet ift. værnet.
 Altantype A forekommer også spejlvendt



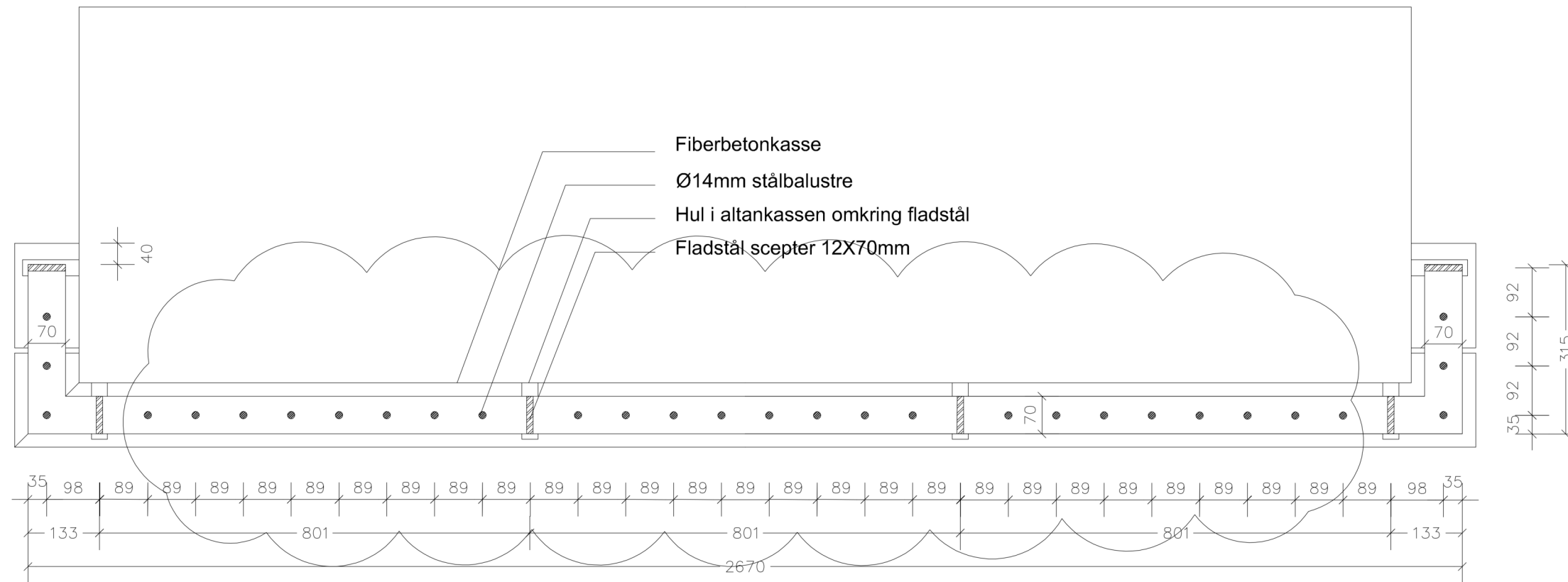
Sag:
Bellahøj AAB afd. 40

Emne: Altanværn altantype A

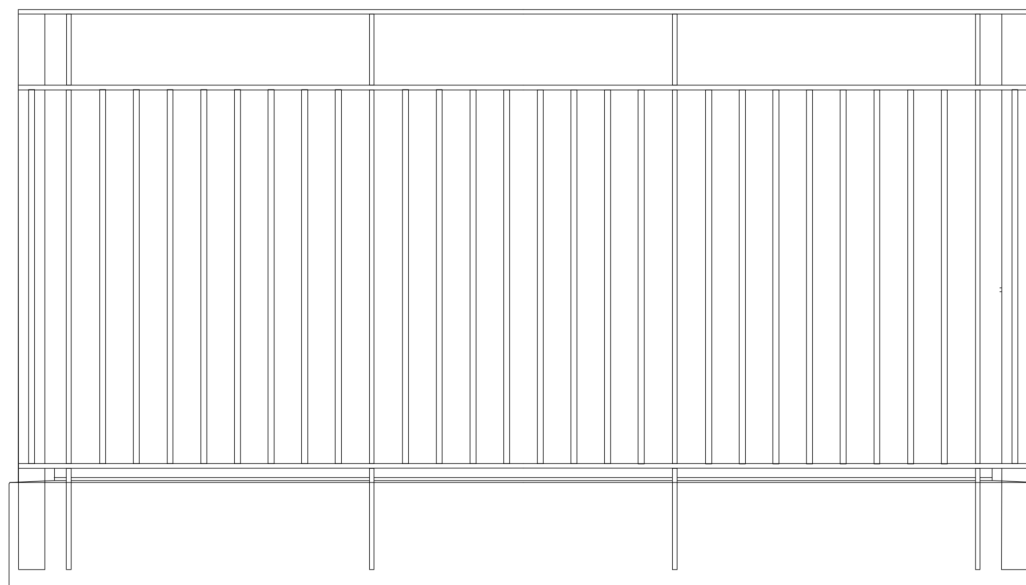
TEGN. AF: JAS KONTROL: CSH DATO: 18.12.2020 MÅL:

Bygherre: AAB	Adresse: Svend Aukens Plads nr.9 2300 København S	www.aab.dk	Tlf.: 33760100
Arkitekter: Mangor & Nagel	Adresse: A C Hansensvej 7 3600 Frederikssund	www.mangornagel.dk	Tlf.: 47313210
Ingeniør: Oluf Jørgensen A/S	Adresse: Knudsvej 44 C 4000 Roskilde	www.ojas.dk	Tlf.: 46770700

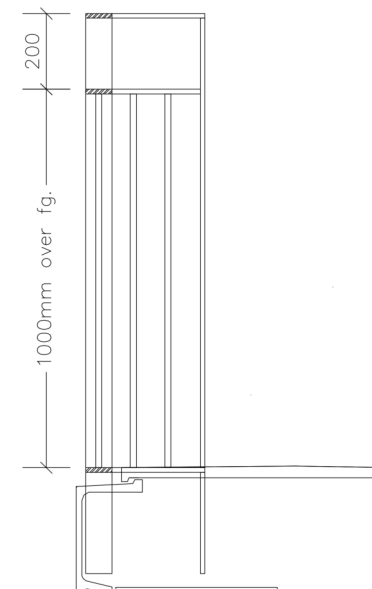
Værn, altantype A



Plan 1:10



Opstalt 1:20



Snit 1:20

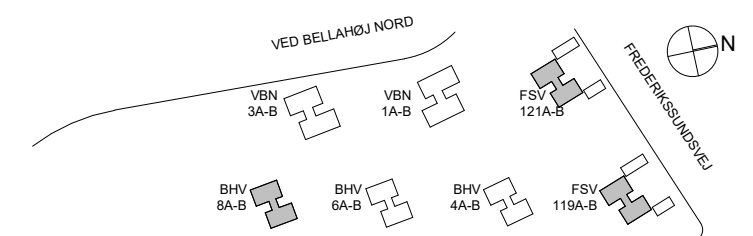
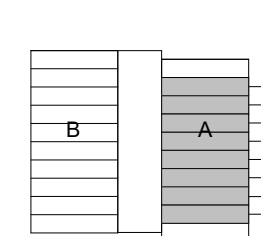
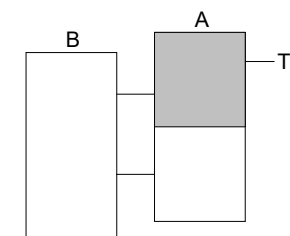
Værn:

Altanværn udføres som en rammekonstruktion af 12X70mm vandrette fladstål, 12X70mm lodrette sceptre og Ø14mm stålbalustre. Værnsceptre fastgøres i bunden til en stålrammekonstruktion fastgjort ind til eksisterende betonbjælke. Stål og fastgørelse udføres iht. Ing. projekt. Værnet pulverlakeres i farve hvid som på vinduer.

Se ark. detaljer, fremtidige forhold:
 Lodrette detaljer DL 04, DL 11, DL 22, DL 23
 Vandrette detaljer DV 03, DV 08, DV 15

Note:
 Fiberbetonkassen er vist nedtonet ift. værnet.

Rev. nr.	Rev. dato	Beskrivelse
2	01.07.22	Balustre ændret
1	22.06.22	Tilretning af altanværn



Sag:
Bellahøj AAB afd. 40

Emne: Altanværn altantype B

TEGN. AF: JAS KONTROL: CSH DATO: 18.12.2020 MÅL:

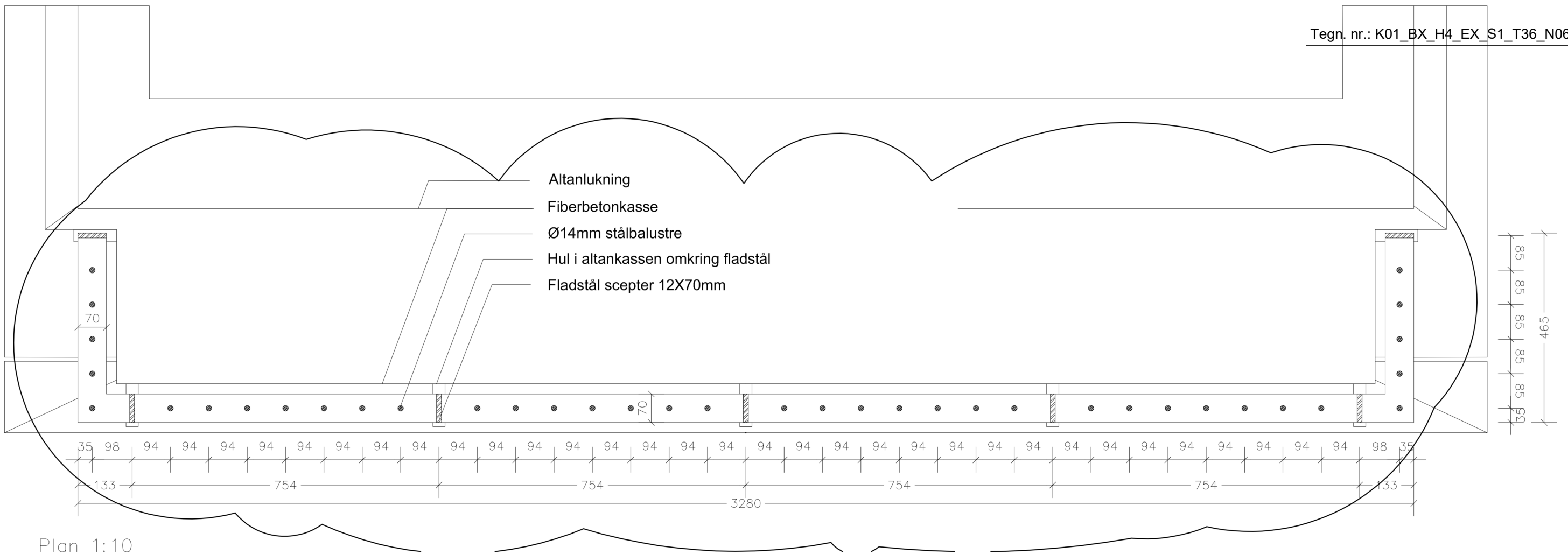
Bygherre: AAB Adresse: Svend Aukens Plads nr.9 2300 København S
 Arkitekter: Mangor & Nagel Adresse: A C Hansensvej 7 3600 Frederikssund
 Ingeniør: Oluf Jørgensen A/S Adresse: Knudsvvej 44 C 4000 Roskilde

Hovedprojekt

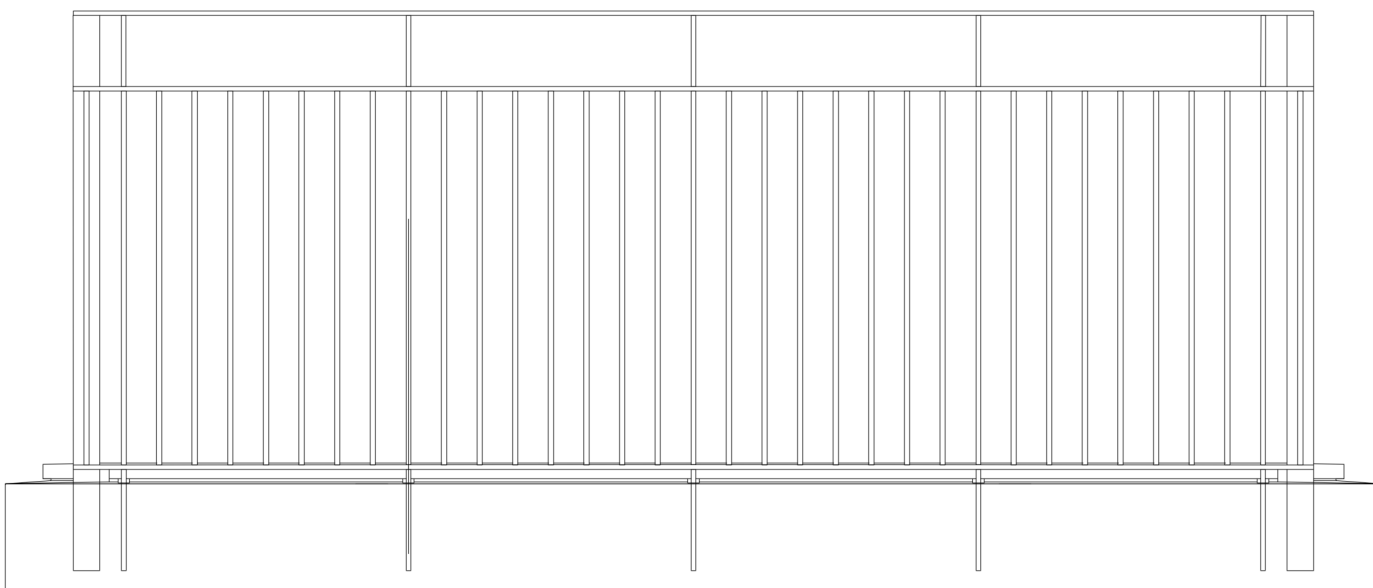
TEGN. NR.: K01_BX_H4_EX_S1_T36_N05

Del af: K01_BX_H0_EX_S1_N05

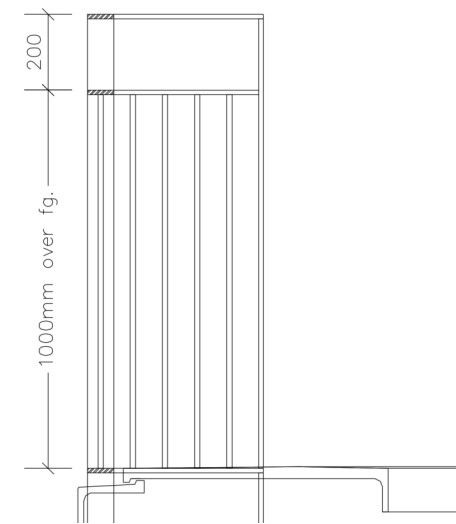
www.aab.dk Tlf.: 33760100
 www.mangornagel.dk Tlf.: 47313210
 www.ojas.dk Tlf.: 46770700



Plan 1:10



Opstalt 1:20



Snit

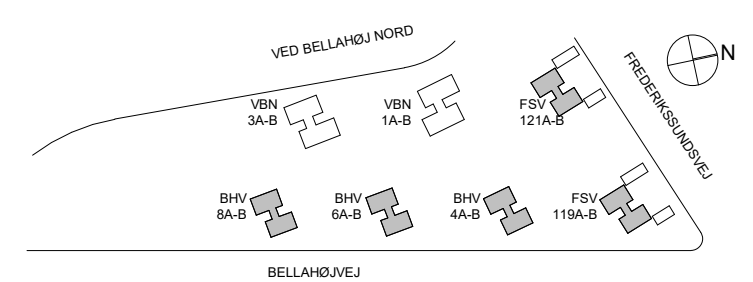
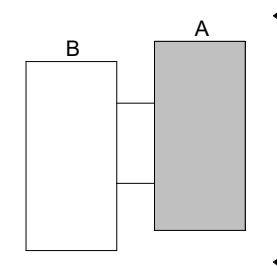
Værn:

Altanværn udføres som en rammekonstruktion af 12X70mm vandrette fladstål, 12X70mm lodrette sceptrer og Ø14mm stålbalustre. Værnsceptre fastgøres i bunden til en stålrammekonstruktion fastgjort ind til eksisterende betonbjælke. Stål og fastgørelse udføres iht. Ing. projekt. Værnet pulverlakeres i farve hvid som på vinduer.

Se ark. detaljer, fremtidige forhold:
Lodrette detaljer DL 04, DL 11, DL 22, DL 23
Vandrette detaljer DV 03, DV 08, DV 15

Note:
Fiberbetonkassen er vist nedtonet ift. værnet.

Rev. nr.	Rev. dato	Beskrivelse
1	22.06.22	Tilretning af altanværn



Sag:
Bellahøj AAB afd. 40

Emne: Altanværn altantype C

TEGN. AF: JAS KONTROL: CSH DATO: 18.12.2020 MÅL:

Bygherre: AAB Adresse: Svend Aukens Plads nr.9 2300 København S

Arkitekter: Mangor & Nagel Adresse: A C Hansensvej 7 3600 Frederikssund

Ingeniør: Oluf Jørgensen A/S Adresse: Knudsvej 44 C 4000 Roskilde

Hovedprojekt

TEGN. NR.: K01_BX_H4_EX_S1_T36_N06

Del af: K01_BX_H0_EX_S1_N05

www.aab.dk Tlf.: 33760100

www.mangornagel.dk Tlf.: 47313210

www.ojas.dk Tlf.: 46770700